



LE CLOS VIGNEAU - PORT-SAINTE-MARIE

GÎTE 4/5 PERSONNES À PORT-SAINTE-MARIE

25 minutes d'Agen - Piscine, jardin, terrasse

<https://leclosvigneau-portsaintemarie.fr>

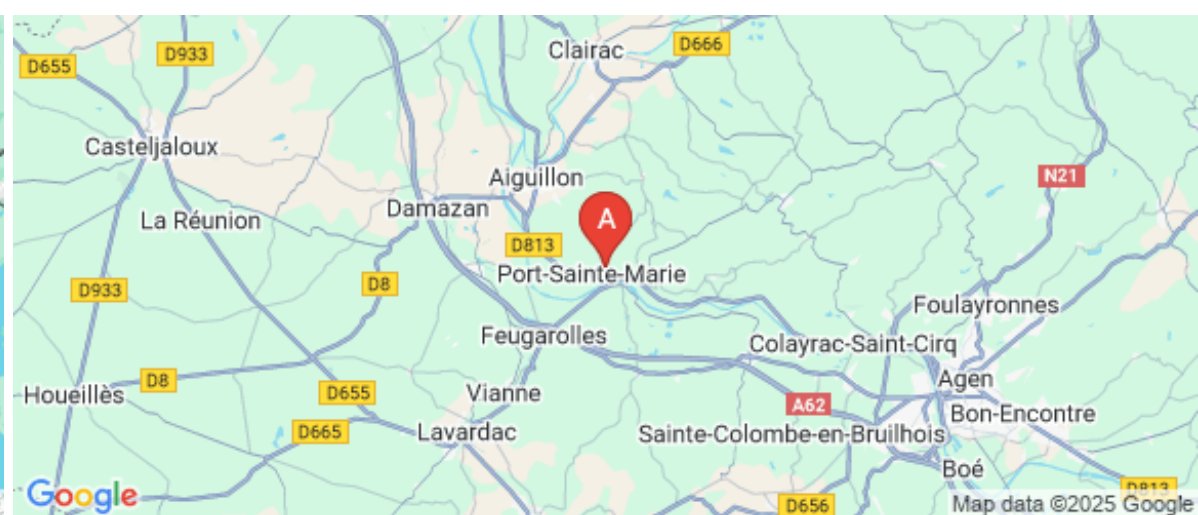
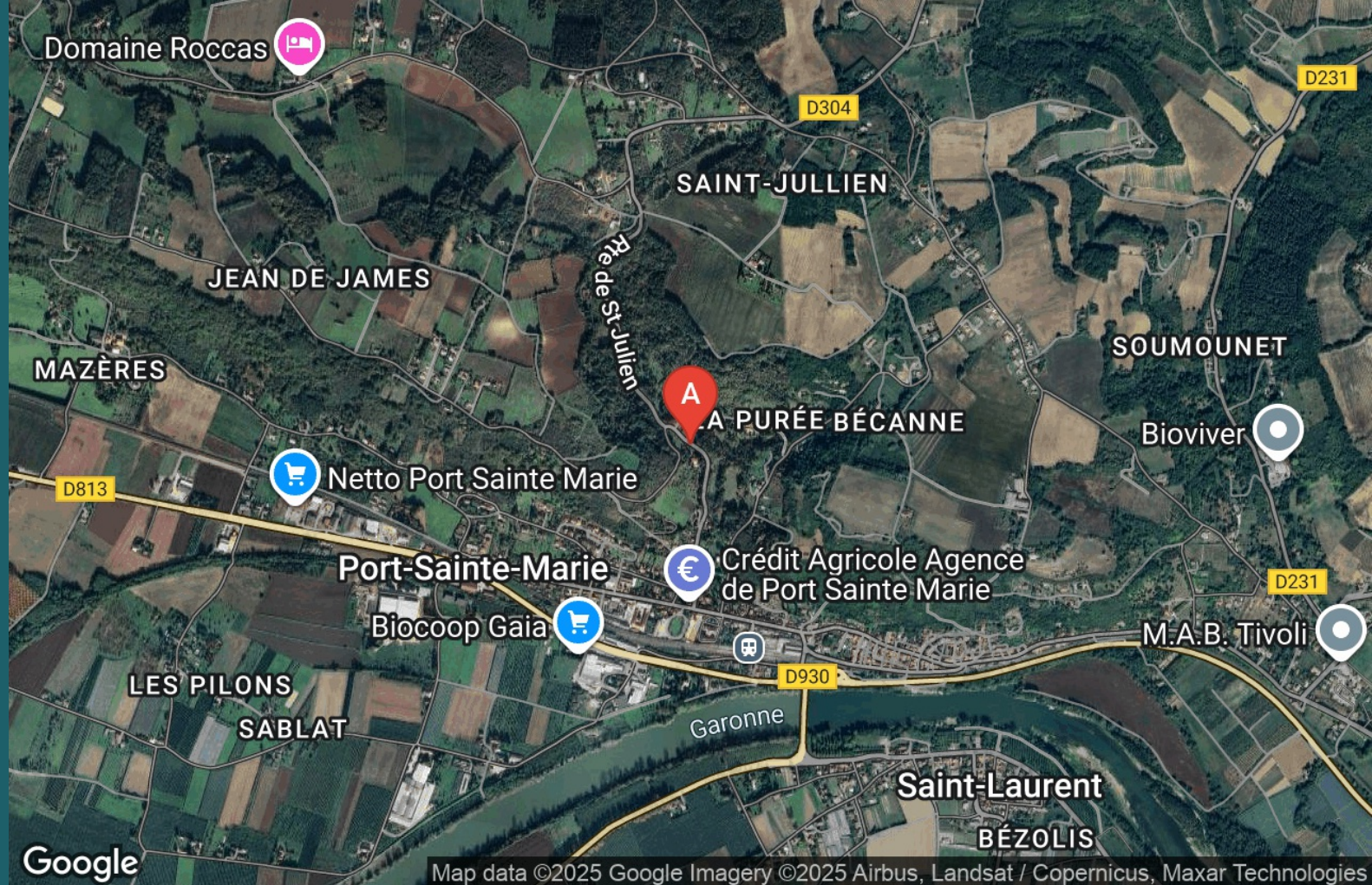


Paulette BOUZERMA

+33 6 40 21 43 73

+33 7 82 40 53 85

A Mektoub (ancien Clos Vigneau) : maison individuelle, Clos vigneau 47130 PORT-SAINT-MARIE





Mektoub (ancien Clos Vigneau)



Maison



4

personnes
(Maxi: 5 pers.)



2

chambres



99

m2



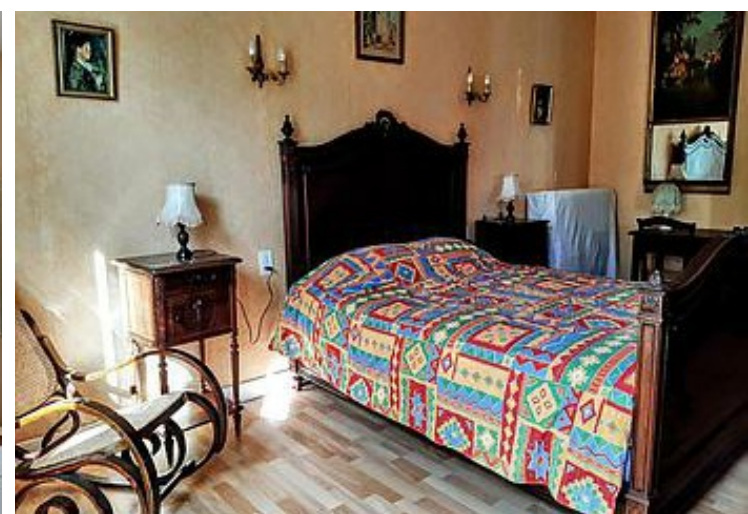
À seulement 25 minutes d'Agen et de Nérac, la maison vous invite à une escapade loin de l'agitation urbaine.

Parfait pour partager des moments agréables entre amis ou en famille.

Pour 5 personnes.

Vous serez au cœur d'un superbe environnement verdoyant.

Son ambiance rétro, caractérisée par son carrelage à petits carreaux et son grand lit, vous transportera quelques années en arrière. L'assurance d'un séjour paisible est garantie.



Pièces et équipements

Chambres	Chambre(s): 2 Lit(s): 3 1 lit double et 2 lit simples 1 canapé lit		dont lit(s) 1 pers.: 2 dont lit(s) 2 pers.: 1
Salle de bains / Salle d'eau	Salle de bains avec douche Salle(s) d'eau (avec douche): 1 salle de bain avec douche à l'italienne		Salle de bains privée
WC	WC: 1 WC privés WC privé		
Cuisine	Cuisine Combiné congélation Four à micro ondes		Four Lave vaisselle
Autres pièces	Balcon Séjour	Salon Terrasse	
Media	Chaîne Hifi Wifi	Télévision	
Autres équipements	Lave linge privatif Matériel de repassage	Sèche linge privatif	
Chauffage / AC	Chauffage		
Exterieur	Abri Voiture Barbecue Jardin Terrain clos commun	Abri pour vélo ou VTT Jardin privé Salon de jardin Terrain non clos	
Divers			

Infos sur l'établissement



Communs

A proximité propriétaire

Entrée indépendante



Activités



Réseaux

Accès Internet



Stationnement

Parking



Services

Nettoyage / ménage



Extérieurs

Piscine partagée

Piscine plein air

A savoir : conditions de la location

Arrivée	Location à partir de 2 nuits. Weekend, tarif à la semaine, ou au mois. Prix spécial pour les travailleurs. Il y a un autre lit d'appoint, idéalement pour un enfant.
Départ	
Langue(s) parlée(s)	Anglais Espagnol Français
Annulation/Prépaiement/Dépôt de garantie	Un dépôt de garantie de 300€ peut être demandé pour le séjours d'une semaine.
Moyens de paiement	
Ménage	forfait ménage obligatoire : 60€
Draps et Linge de maison	Draps et/ou linge compris Draps et linge compris. Les lits sont faits à votre arrivée.
Enfants et lits d'appoints	Lit bébé Il y a des lits d'appoints, merci d'en faire la demande. Lit bébé également.
Animaux domestiques	Les animaux sont admis. Animaux admis avec supplément. (chien uniquement, maximum 1)

Tarifs (au 30/12/25)

Mektoub (ancien Clos Vigneau)

Tarif pour 4 personnes, linge compris - forfait ménage obligatoire : 60€ - taxe de séjour à régler sur place

Tarifs en €:	Tarif 1 nuit en semaine (L, M, M, J, D)	Tarif 1 nuit en weekend (V ou S)	Tarif 2 nuits weekend (V+S)	Tarif 7 nuits semaine
--------------	--	-------------------------------------	--------------------------------	-----------------------

Aucun tarif renseigné (contactez le propriétaire)

Mes recommandations

À voir, à faire

Découvertes en Confluent



OFFICE DE TOURISME DU CONFLUENT ET DES COTEAUX DE PRAYSSAS
WWW.TOURISME-COEURLOTETGARONNE.FR



Salle des fêtes de Saint-Laurent

+33 5 53 87 23 59

5 avenue Robert Philippot

1.3 km

SAINT-LAURENT



1

Salle polyvalente communale de 300m².



Centre de bien-être le Miel et l'Eau

+33 5 53 67 45 46 +33 7 72 35 02 33

87 impasse des Abeilles

<http://www.lemieletleau.fr>

7.3 km

CLERMONT-DESSOUS



2

A 15km d'Agen, dans une ancienne grange rénovée, "Le miel et l'eau" est un centre de détente et de sérénité. Pendant 1h30, les 180m² consacrés au bien-être du corps et de l'esprit sont privatisés pour vous. Dans le confort et l'intimité pour une relaxation totale, vous profitez de la piscine (3,5x11x1,20m.) avec cascade et jets de massage, du sauna, du hammam et de la zone de détente avec vue sur la vallée. Nos 5 chambres d'hôtes labellisées Clévacances (4 Clés) vous permettent de séjourner sur place pour vous reposer ou pour tester nos installations de respiration de l'air des ruches si vous avez de l'asthme ou des migraines. La belle et grande cuisine bien équipée et la salle à manger sont mis à disposition pour vous permettre de préparer vos repas comme chez vous.



Centre Equestre Atouts Crins

+33 5 53 47 28 58 +33 6 20 07 38 78

2 chemin des Terres de Mézard

<http://www.domainedequitaine.ffe.com>

9.9 km

PRAYSSAS



3

L'association propose toute l'année des cours d'équitation en carrière, des promenades d'une heure à une journée. Elle organise des stages pour tous niveaux, des journées à thème et des animations pour tout petit (dès 4 ans). Elle propose dès 7 ans des séjours avec hébergement tous niveaux.



Centre équestre La Ballarade

+33 6 83 01 70 42

455 chemin de Ballarade

10.0 km

LACEPEDE



4

Le centre équestre propose du baby poney et des promenades accompagnées avec un moniteur BPJEPS. Assure pension et dressage de tout équidé. Balade en attelage poney. Enseignement de l'équitation, tous niveaux, toutes disciplines. Organisation de goûters d'anniversaire. Nous sommes à l'écoute des besoins de nos cavaliers. Manège couvert, piste de 60x22 mètres. Carrière extérieur piste 60x20 mètres.



La Vallée du Lot à Vélo en Lot-et-Garonne

+33 5 53 88 95 85# +33 5 53 66 14 14

<https://www.francevelotourisme.com/c>

6.6 km

AIGUILLON



1

Raccordée au Canal des 2 Mers à Vélo, l'itinéraire de la Vallée du Lot à Vélo longe la rivière sur 160 km d'Aiguillon, au confluent du Lot et de la Garonne, jusqu'à Cahors. En Lot-et-Garonne, votre parcours démarre à Aiguillon ou à Damazan/Villeteau si vous arrivez du Canal des 2 Mers. Vous remonterez le cours de la rivière sur 86 km jusqu'à Fumel en passant par la bastide de Villeneuve-sur-Lot. Ici, les adeptes des 2 roues doivent partager la route avec les automobilistes. Vous emprunterez des petites routes à faible dénivelé et des portions de voies vertes. La véloroute longe vergers de pruniers, fermes gourmandes, jardins remarquables et vignobles et vous mène de bastides en villages de caractère, à la découverte de l'une des plus belles rivières de France.

Mes recommandations (suite)

À voir, à faire

Découvertes en Confluent



OFFICE DE TOURISME DU CONFLUENT ET DES COTEAUX DE PRAYSSAS
WWW.TOURISME-COEURLOTETGARONNE.FR



Lac du Salabert

☎ +33 6 51 97 77 38 ☎ +33 6 28 09 26 04

1160 Route du Salabert

🌐 <http://sentier-lac-du-salabert.com>

8.9 km

📍 LACEPEDE



Au cœur des coteaux escarpés et sauvages du Pays de Serres, le site du Lac du Salabert, réserve faune-flore naturelle, centre de découverte de la nature, s'étend sur 25 hectares. La Maison de la Nature y propose des itinéraires équipés et animés pour découvrir de manière interactive ce milieu naturel préservé : cabanes d'affût pour observer la faune, sentier botanique pour apprendre à connaître la flore, initiation à la pêche et démonstration d'apiculture. Sentier d'interprétation. Des visites guidées sont faites soit par des amateurs (la vie des abeilles, visite du rucher) soit par un professionnel (environnement, nature, bio diversité faune flore) soit les deux, en journée ou demi-journée. Le parcours Terra Aventura est disponible autour du lac.



Le Pech de Bère

☎ +33 5 53 88 95 85

9.5 km

📍 NICOLE



Découvrez le Pech de Berre, joyau naturel niché à Nicole, en Lot-et-Garonne. Ce site d'exception offre un panorama unique sur la confluence du Lot et de la Garonne, idéal pour les amoureux de nature et de paysages grandioses. Promenez-vous au cœur d'un environnement préservé, entre falaises calcaires, forêts et sentiers accessibles. Lieu de détente, d'observation et de ressourcement, le Pech de Berre séduit par sa beauté authentique et son patrimoine naturel remarquable. Une escapade incontournable en Lot-et-Garonne !



